



PROGRAMA DE VIGILANCIA EPIDEMIOLÓGICA FITOSANITARIA

Estado de Sinaloa

Informe de actividades correspondiente a diciembre de 2019

15

PLAGAS VIGILADAS

CONFORME A LA NIMF 6

- Complejo escarabajo ambrosiales
- Chinche marmolada (*Halyomorpha halys*)
- Gorgojo khapra (*Trogoderma granarium*)
- Gusano de la mazorca (*Helicoverpa armígera*)
- Gusano oriental de la hoja (*Spodoptera litura*)
- Palomilla del tomate (*Tuta absoluta*)
- Picudo rojo de las palmas (*Rhynchophorus ferrugineus*)
- Pudrición del cogollo de la palma (*Phytophthora palmivora*)
- Plagas reglamentadas de los cítricos
- Roya negra del tallo del trigo (*Puccinia graminis f.sp. tritici*) raza ug99
- Vigilancia pasiva

15

MUNICIPIOS

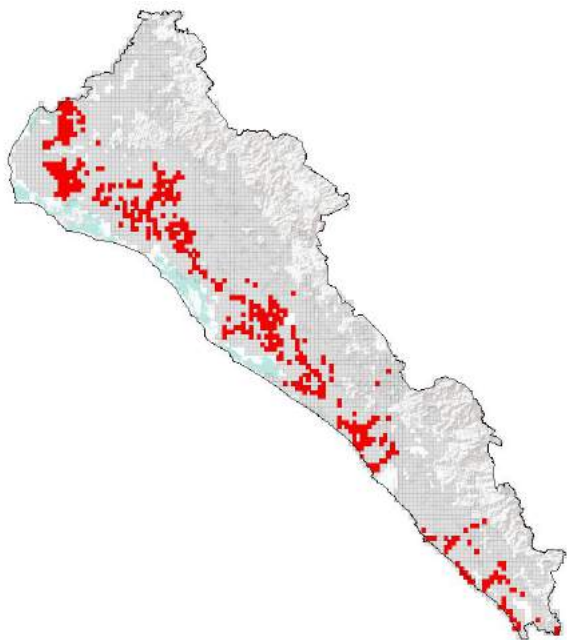
464

LOCALIDADES

51,699

REGISTROS EN TIEMPO REAL

COBERTURA CON ESTRATEGIAS DE VIGILANCIA



1,117 TRAMPAS

110 PUNTOS DE VIGILANCIA

18 PARCELAS CENTINELAS

ACTIVIDADES



ACTIVIDAD	PROGRAMADO AL MES	REALIZADO AL MES	% DE AVANCE
REVISIONES EN RUTAS DE TRAMPEO	30,862	33,208	107.60
REVISIONES EN RUTAS DE VIGILANCIA	1,703	1,817	106.69
REVISIONES EN PARCELAS CENTINELA	236	235	99.58
HECTAREAS EXPLORADAS	3,524	3,759.74	106.69
SITIOS EXPLORADOS	1,043	1,129	108.25

PRINCIPALES CULTIVOS PROTEGIDOS

MAÍZ

SORGO

FRIJOL

PAPA

JITOMATE

CHILE



1,149,319.63 HA
SUPERFICIE CULTIVADA



\$48,447,719,420.00
VALOR DE LA PRODUCCIÓN

RESULTADO DE LA VIGILANCIA AL MES

5

MUESTRAS INGRESADAS

a Diagnóstico Fitosanitario en el Centro Nacional de Referencia Fitosanitaria

DIAGNÓSTICO
NEGATIVO

A LA PRESENCIA DE PLAGAS BAJO VIGILANCIA